



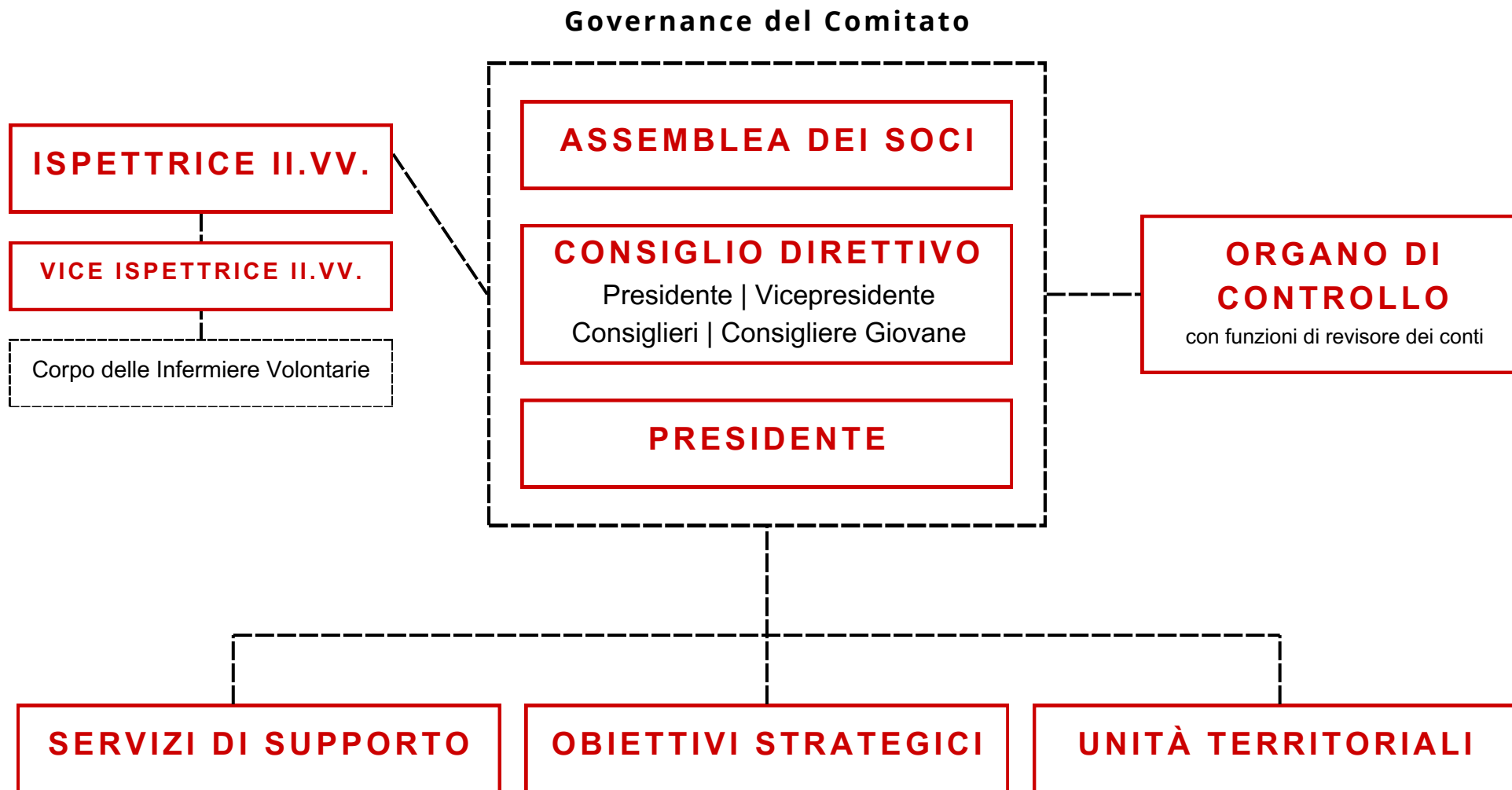
Croce Rossa Italiana

Comitato di Jesi

STRUTTURA ORGANIZZATIVA

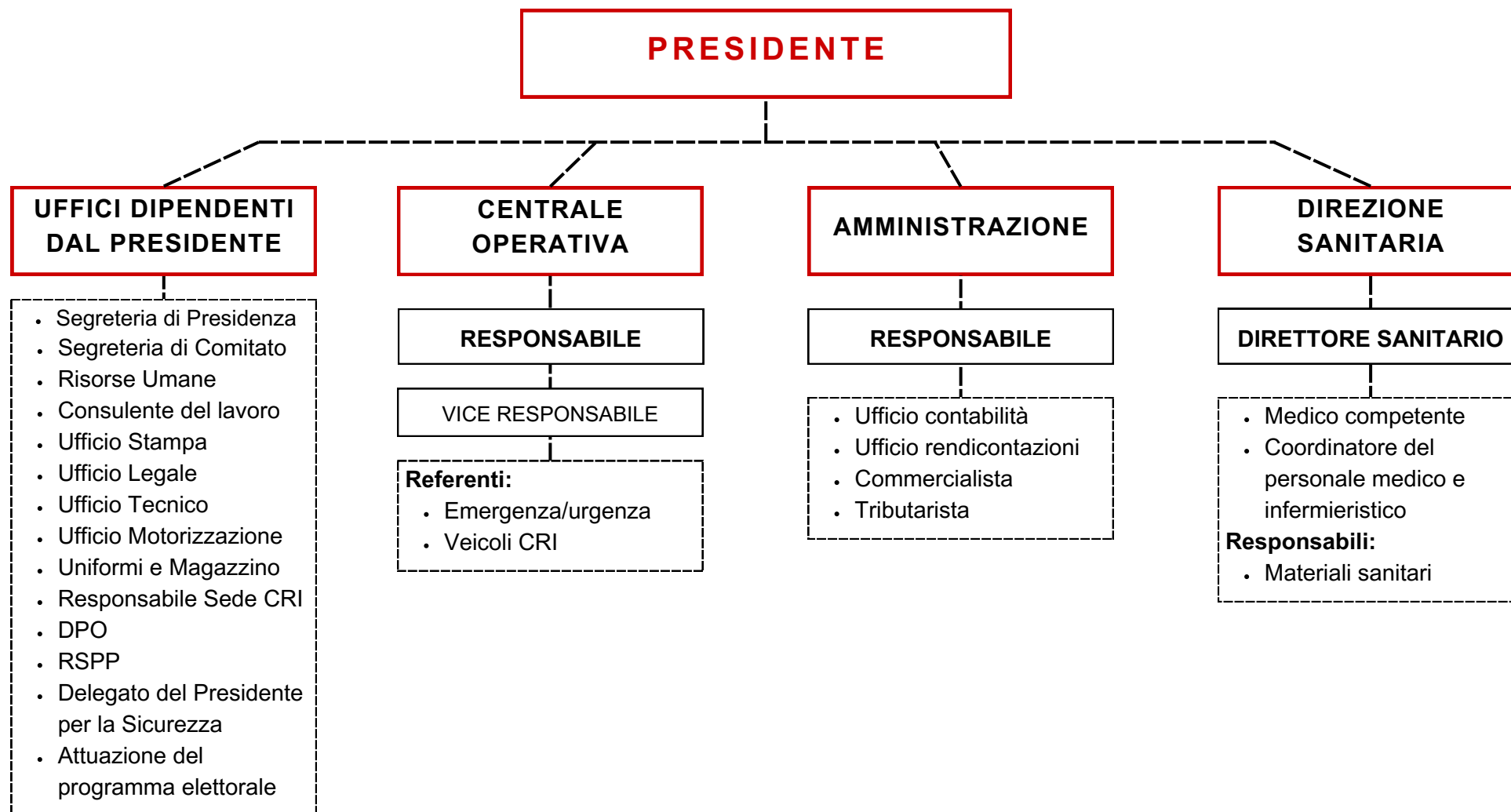
Delibera del Consiglio Direttivo n. 7 del 14/06/2024





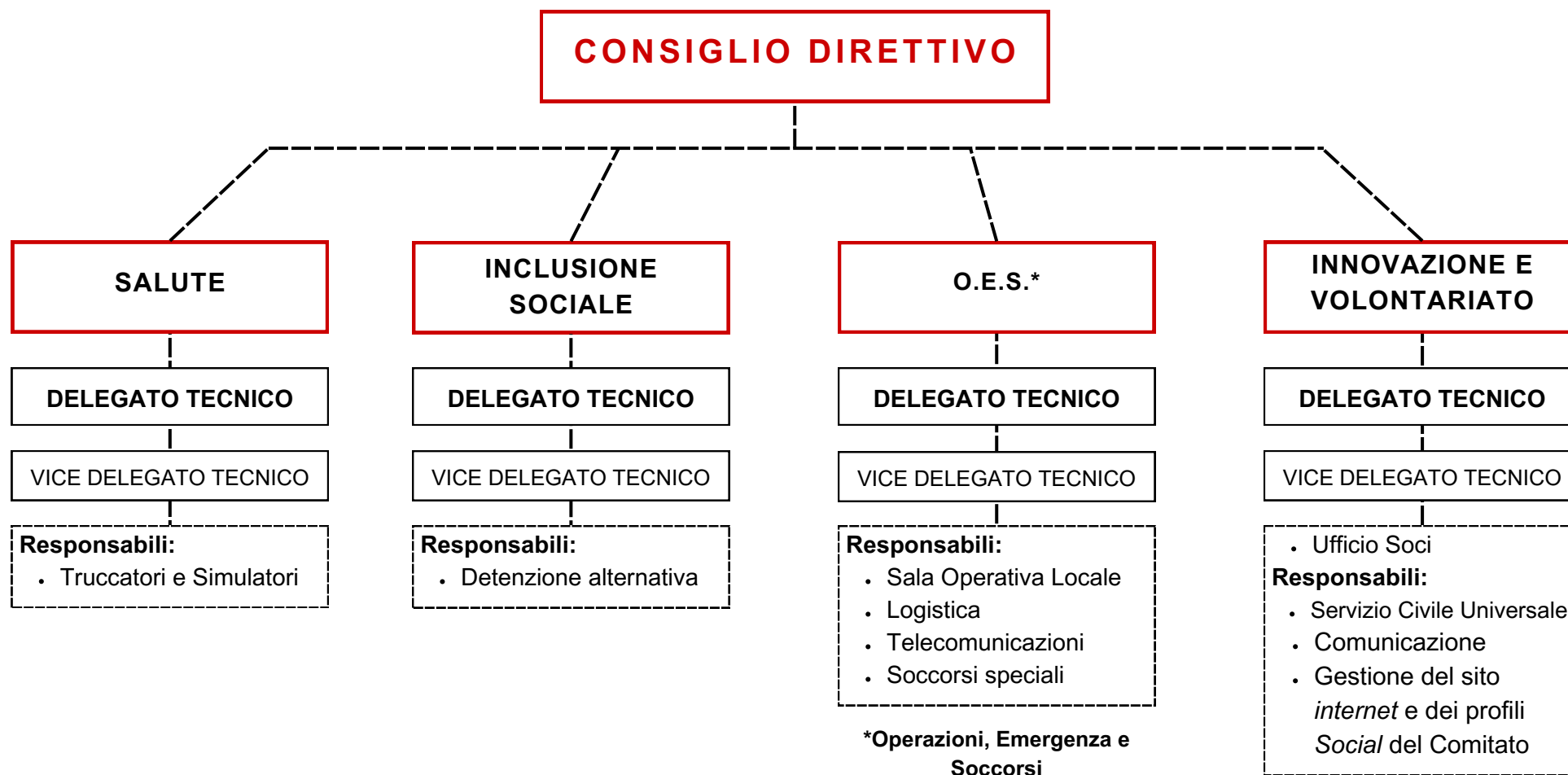


SERVIZI DI SUPPORTO





OBIETTIVI STRATEGICI





OBIETTIVI STRATEGICI





UNITÀ TERRITORIALI

