

ASSEMBLEA DEI SOCI

Governance del Comitato

CONSIGLIO DIRETTIVO

PRESIDENTE
Dott. Francesco Bravi

VICEPRESIDENTE
Cristiano Giaccaglia

CONSIGLIERI
Mario Ceccarelli
Carla Bocchini
Francesca Medici
(Rappresentante dei Giovani)

ORGANO DI CONTROLLO
Dott. Franco Salvoni

REVISORE DEI CONTI
Dott. Franco Salvoni

Organi indipendenti

ISPETTRICE II.VV.
S.Ila Serena Romagnoli

Corpo delle Infermiere Volontarie CRI

AMMINISTRAZIONE

RESPONSABILE AMMINISTRATIVA
Carla Bocchini

UFFICIO ACQUISTI

CONTABILITÀ
Elisabetta Gagliardini

RENDICONTAZIONE ASUR
Sauro Paolucci, Rosalba Cesini

DELEGATI TECNICI

DELEGATO SALUTE
Paola Zega

DELEGATO INNOVAZIONE, VOLONTARIATO E FORMAZIONE
Giuliano Mazzarini

COORDINATORE DELLE ATTIVITÀ VERSO LA GIOVENTÙ
Veronica Vinciguerra

DELEGATO INCLUSIONE SOCIALE
Lucia Bartocci

DELEGATO COOPERAZIONE INTERNAZIONALE DECENTRATA
Stefano Silvi

RESPONSABILI

DELEGATO OPERAZIONE, EMERGENZA E SOCCORSO
Mauro Beldomenico

DELEGATO RIDUZIONE RISCHI DA DISASTRO E RESILIENZA
Sofia Genangeli

RESPONSABILI UNITÀ TERRITORIALI
• Staffolo e San Paolo di Jesi: Gilda Tobaldi
• Monsano: Francesco Bravi

DELEGATO PRINCIPI E VALORI UMANITARI
Eleonora Morici

SEGRETARIA DI PRESIDENZA
Renata Manoni

SEGRETARIA DI CONSIGLIO DIRETTIVO
Francesca Medici

DIRETTORE SANITARIO
Dott. Francesco Bravi

R.S.P.P.
Ing. Lucio Zenobi

SERVIZI DI SUPPORTO

UFFICIO STAMPA
Renata Manoni

PATENTI CRI
Roberto Ferretti

MAGAZZINO E DIVISE
Carla Anderlucci
Patrizia Paris

SEDE CRI
Mauro Beldomenico
Leonello Cardinali

RISORSE UMANE
Dott. Francesco Bravi

UFFICIO SOCI
Carla Bocchini

PERSONALE DIPENDENTE

RESPONSABILE CENTRALE OPERATIVA
Alessandro Chiodi

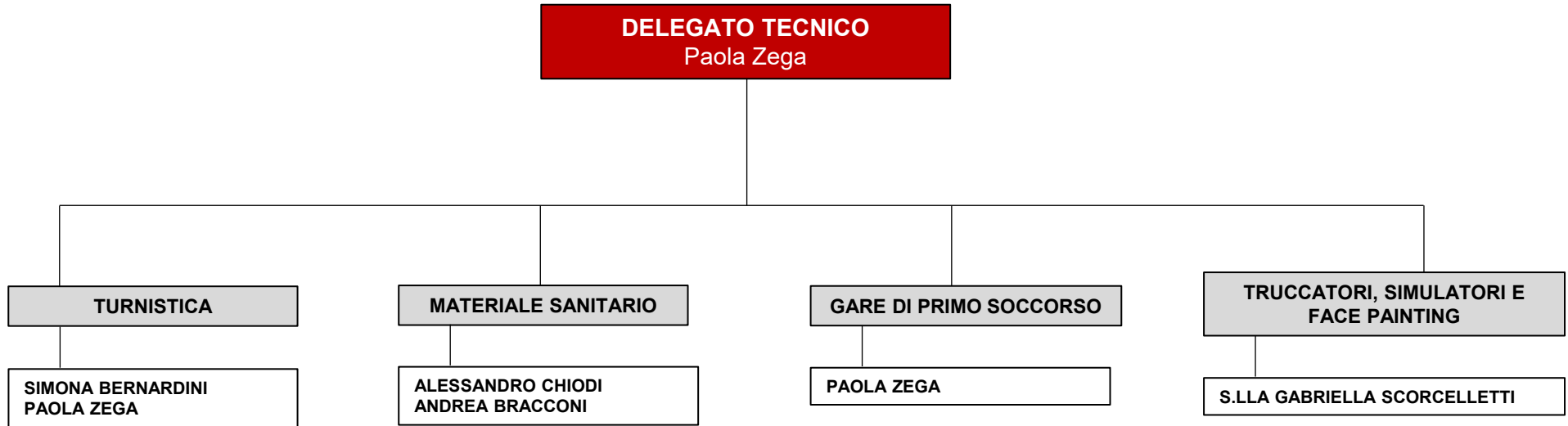
RESPONSABILE AUTOPARCO
Alessandro Chiodi

Autisti, Soccorritori Centralinisti

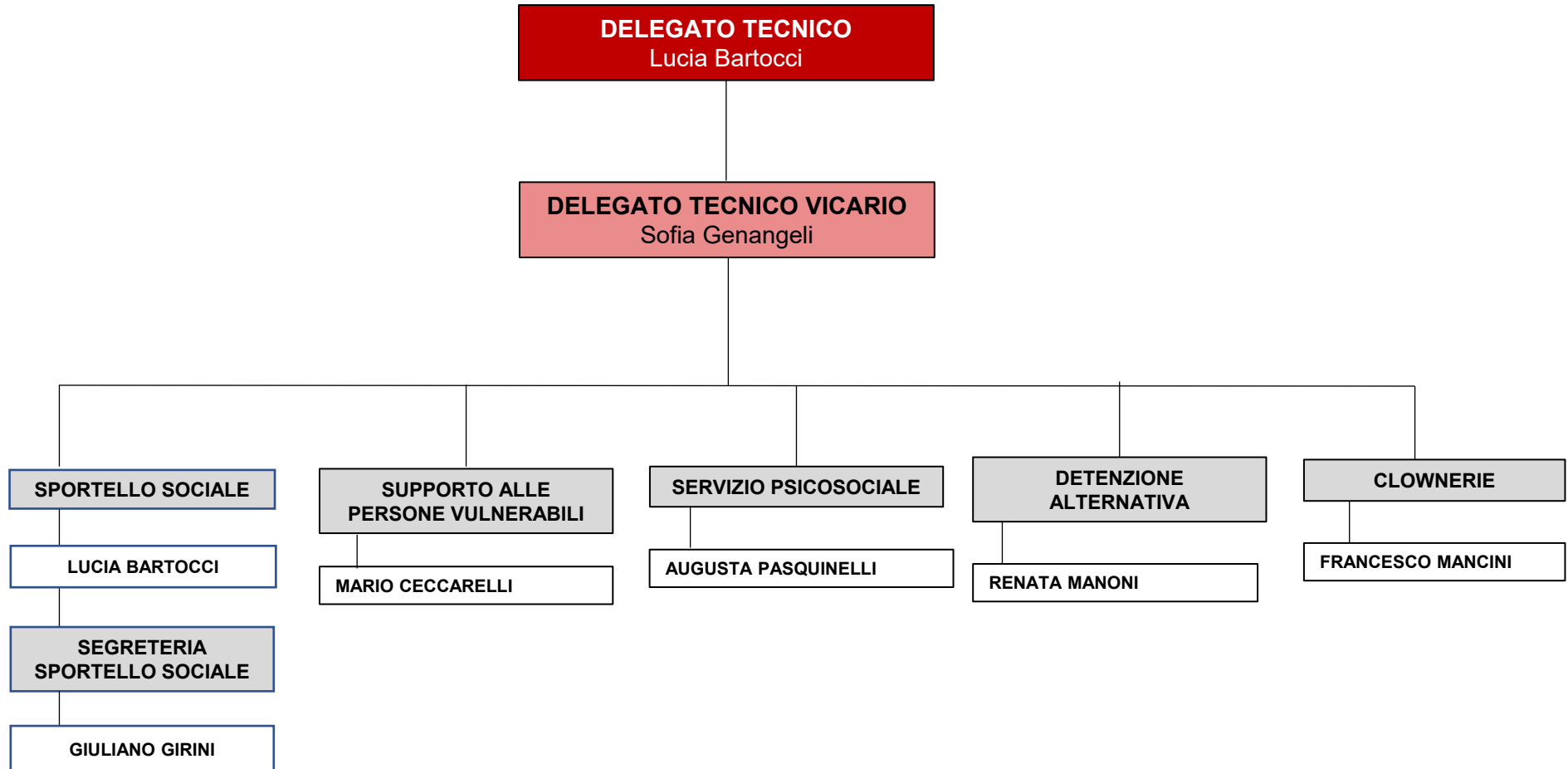
VOLONTARI CRI

GIOVANI CRI

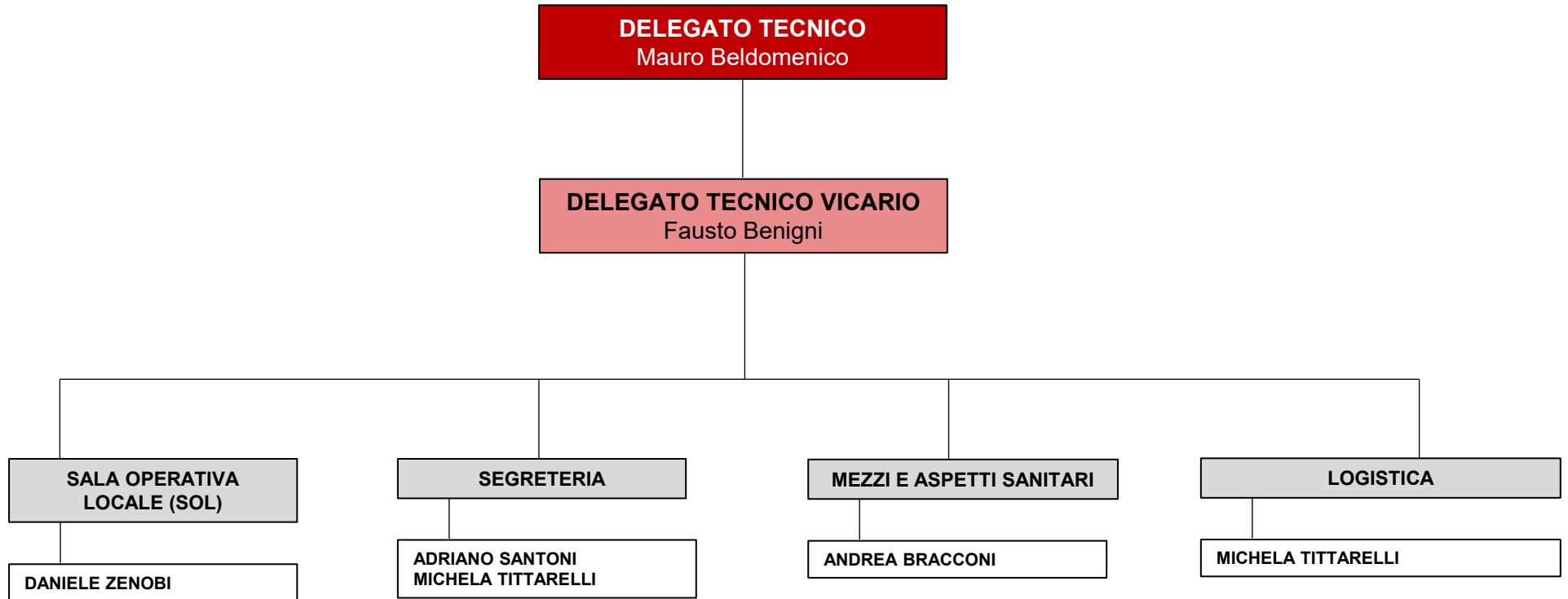
ASSEMBLEA DEI GIOVANI



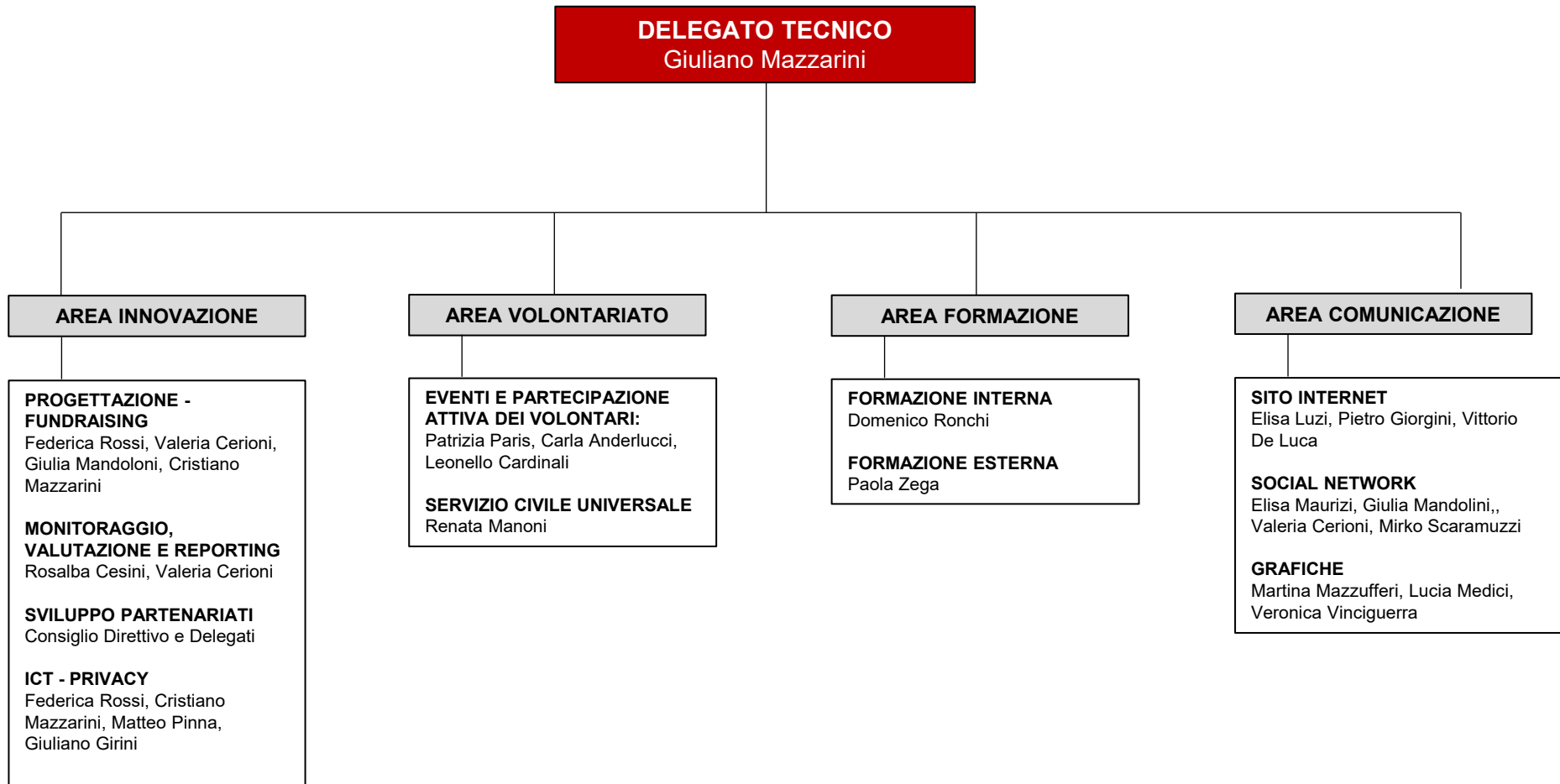
AREA INCLUSIONE SOCIALE



AREA OPERAZIONE, EMERGENZA E SOCCORSI



AREA INNOVAZIONE, VOLONTARIATO E FORMAZIONE



ATTIVITÀ VERSO LA GIOVENTÙ

